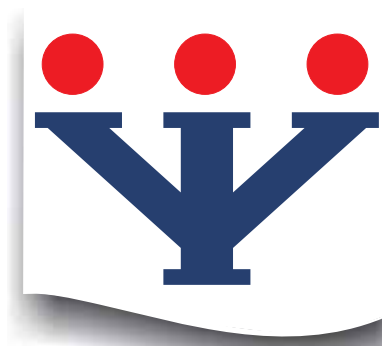


IHRE NOTIZEN...



VENEZIA

Einfamilienhaus

DIN
WOHNFLÄCHE
125m²

Unsere Leistungen für Sie- Alles aus einer Hand!

Projektentwicklung **Baureifmachung** Grundstücks- & Bebauungsanalyse **Erschließung**
Grundstücksankauf **Bauberatung Verkauf Vermietung** Vertragsgestaltung
Staatliche Fördermittel Ökologische Bauberatung Bauausführung
Neubau Umbau Modernisierung **Sanierung** Eigentumswohnungen Reihen- &
Doppelhäuser **Ein- & Mehrfamilienhäuser** Gewerbe- & Mietobjekte
Baubetreuung öffentliche Fördermittel Baufinanzierung
Finanzierungsberatung



DOMO 1999 Immobilien GmbH

Potsdamer Str. 138
33719 Bielefeld

Tel. 05 21 -30 43 7- 0
Fax. 05 21 - 30 43 7- 29

www.domo1999.de
info@domo1999.de



- » Niedrigenergiebauweise, KfW-Förderfähig
- » DEKRA geprüfte Bauausführung
- » Individuelle Planung zum Festpreis
- » Hochwertige Haustechnik in Brennwert oder Wärmepumpentechnik
- » Solaranlage
- » Marken Kunststofffenster mit 3-fach Verglasung
- » Qualitäts-Dacheindeckung mit Tondachsteinen



VENEZIA

Großzügig und zeitgemäß

Das Milano ist speziell für die Anforderungen einer jungen Familie konzipiert. Es bietet, durch wenig Verkehrsflächen, und einen hellen Wohnraum Freiraum und eine ansprechende Architektur. Wir haben beim Milano auf eine umfassende und energiesparende Ausstattung wertgelegt. Kurzum: das Milano ist der perfekte Einstieg in Ihr eigenes Heim.

Grundrisse



Erdgeschoss

Wohnen Essen	35,58 m ²
Küche	13,89 m ²
Flur	9,60 m ²
Gäste-WC	2,87 m ²

Gesamt 61,94 m²

Dachgeschoss

Schlafen	16,31 m ²
Kind 1	18,27 m ²
Kind 2	14,54 m ²
Flur	4,44 m ²
Bad	9,02 m ²

Gesamt 62,58 m²

Kellergeschoss

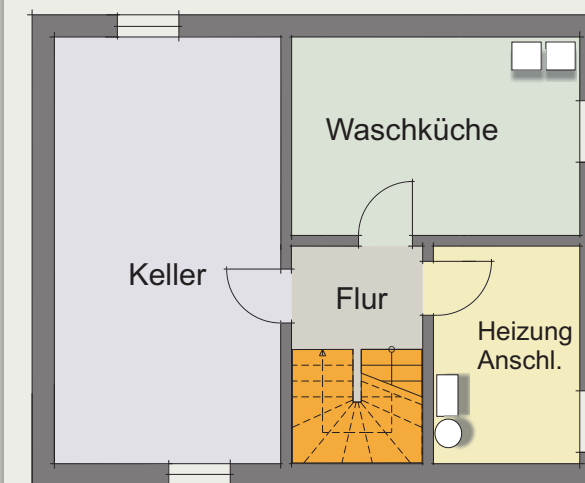
Nutzfläche ca. 60,00 m²



ERDGESCHOSS



DACHGESCHOSS



KELLER