

IHRE NOTIZEN...



MILANO
Einfamilienhaus



Unsere Leistungen für Sie- Alles aus einer Hand!

Projektentwicklung **Baureifmachung** Grundstücks- & Bebauungsanalyse **Erschließung**
Grundstücksankauf **Bauberatung Verkauf Vermietung** Vertragsgestaltung
Staatliche Fördermittel Ökologische Bauberatung Bauausführung
Neubau Umbau Modernisierung **Sanierung** Eigentumswohnungen Reihen- &
Doppelhäuser **Ein- & Mehrfamilienhäuser** Gewerbe- & Mietobjekte
Baubetreuung öffentliche Fördermittel Baufinanzierung
Finanzierungsberatung



DOMO 1999 Immobilien GmbH

Potsdamer Str. 138
33719 Bielefeld

Tel. 05 21 -30 43 7- 0
Fax. 05 21 - 30 43 7- 29

www.domo1999.de
info@domo1999.de

- » Niedrigenergiebauweise, KfW-Förderfähig
- » DEKRA geprüfte Bauausführung
- » Individuelle Planung zum Festpreis
- » Hochwertige Haustechnik in Brennwert oder Wärmepumpentechnik
- » Solaranlage
- » Marken Kunststofffenster mit 3-fach Verglasung
- » Qualitäts-Dacheindeckung mit Tondachsteinen



MILANO

DAS JUNGE FAMILIEN TRAUMHAUS!

Das Milano ist speziell für die Anforderungen einer jungen Familie konzipiert. Es bietet, durch wenig Verkehrsflächen, Freiraum und eine ansprechende Architektur. Wir haben beim Milano auf eine umfassende und energiesparende Ausstattung wertgelegt. Kurzum: das Milano ist der perfekte Einstieg in Ihr eigenes Heim.

Grundrisse



Erdgeschoss

Wohnen Essen	30,92 m ²
Küche	10,70 m ²
HWR	5,96 m ²
WC	1,87 m ²
Garderobe	3,83 m ²
Flur	4,06 m ²

Gesamt 57,34m²

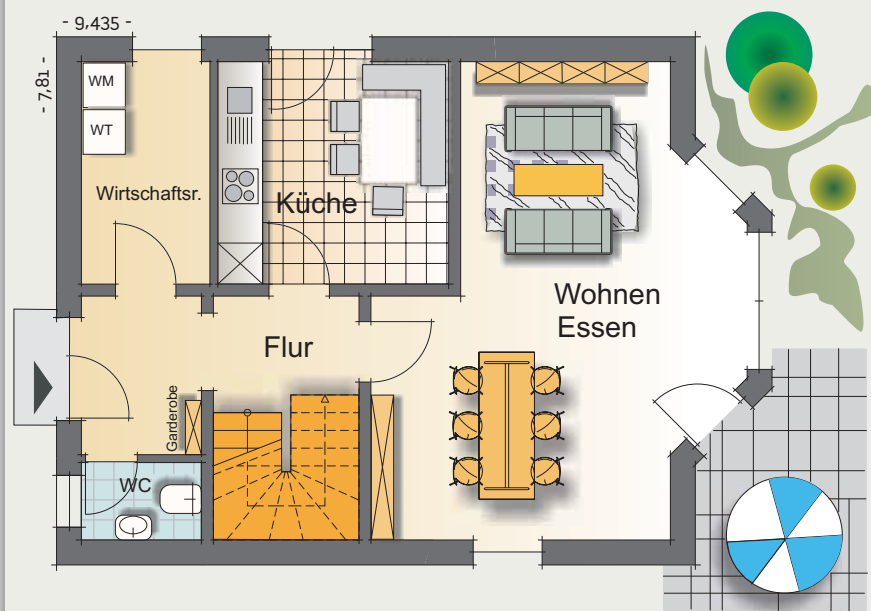
Dachgeschoss

Eltern	14,59 m ²
Kind 1	13,04 m ²
Kind 2	13,47 m ²
Bad	7,87 m ²
Flur	3,60 m ²

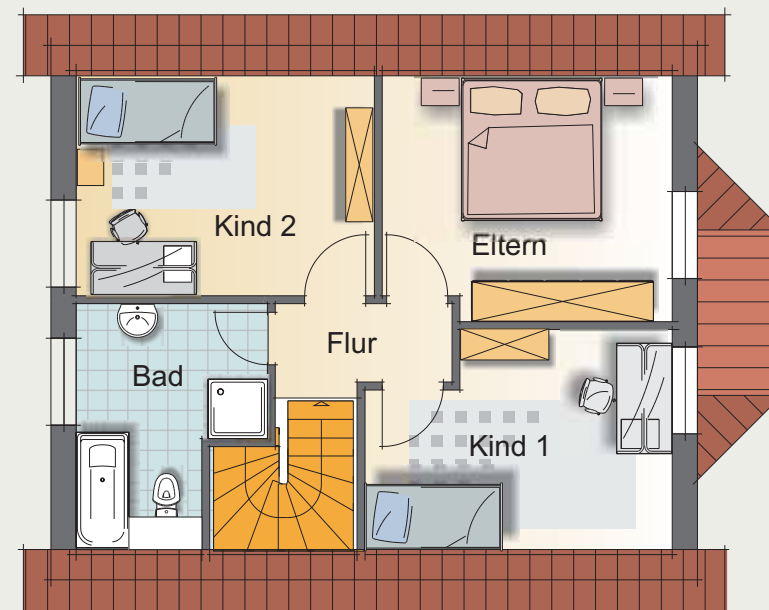
Gesamt 52,57 m²

Satteldach

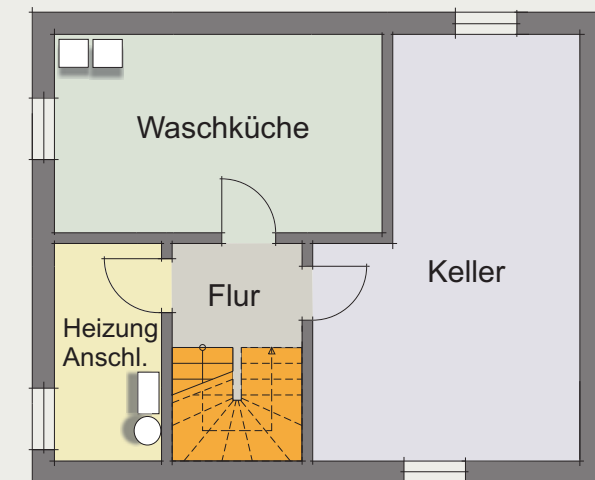
Dachneigung 45° | Drempel 1,00m



ERDGESCHOSS



DACHGESCHOSS



KELLERGESCHOSS